

Электронная документация

СВЕТОДИОДНЫЕ ЛЕНТЫ

Лента RT 2-5000 24V Cx2 White6000 10mm

ОПИСАНИЕ

- Гибкая лента LUX, разрезается по два светодиода, светодиоды smd 2835, 168шт/м (840шт на 5м), белая плата 10мм, скотч 3М.
- Цвет БЕЛЫЙ 5600-6500К.
- Питание 24V, макс.
- мощность 17.3 Вт/м (86.5 Вт на 5м), угол 120°, цветопередача CRI>85. Размеры 5000x10x1.5мм.
- Мин.отрезок 11.90мм, 2 шт светодиода.
- Пакет 5м.
- Цена за 1м.
- Обязательна установка на профиль.



17.3 Вт/м



24 В



168



IP20

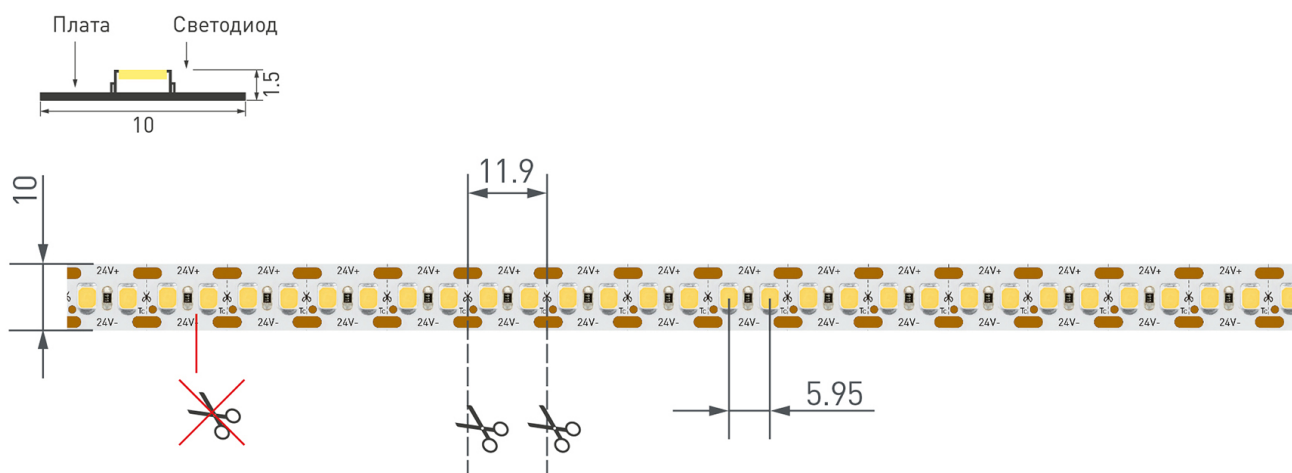


10 мм

ПАРАМЕТРЫ

Артикул	028734	
Модель	Лента RT 2-5000 24V Cx2 White6000 10mm (2835, 168 LED/m, LUX)	
	для 1 м	для 5 м
Степень пылевлагозащиты	IP20	
Тип светодиода	SMD 2835	
Кол-во светодиодов	168 шт	840 шт
Минимальный отрезок	11.9 мм (2 светодиода)	
Гарантия	3 года	
ОПТИЧЕСКИЕ		
Цвет свечения	Белый 6000К <input type="radio"/>	
Индекс цветопередачи, CRI	>85	
Угол излучения	120°	
Световой поток	1730 лм	8650 лм
ЭЛЕКТРИЧЕСКИЕ		
Напряжение питания	DC 24 В	
Максимальная мощность	17.3 Вт	86.5 Вт
Потребляемый ток	0.72 А	3.6 А
ЛОГИСТИЧЕСКИЕ		
Длина	5 000 мм	
Ширина	10 мм	
Высота	1.5 мм	
Вес упаковки	176 г, катушка 5 м	
КЛИМАТИЧЕСКИЕ УСЛОВИЯ		
Диапазон рабочих температур	-30... +45 °С	

КОНСТРУКТИВНЫЙ ЧЕРТЕЖ



Не допускается разрезать ленту в необозначенном месте.

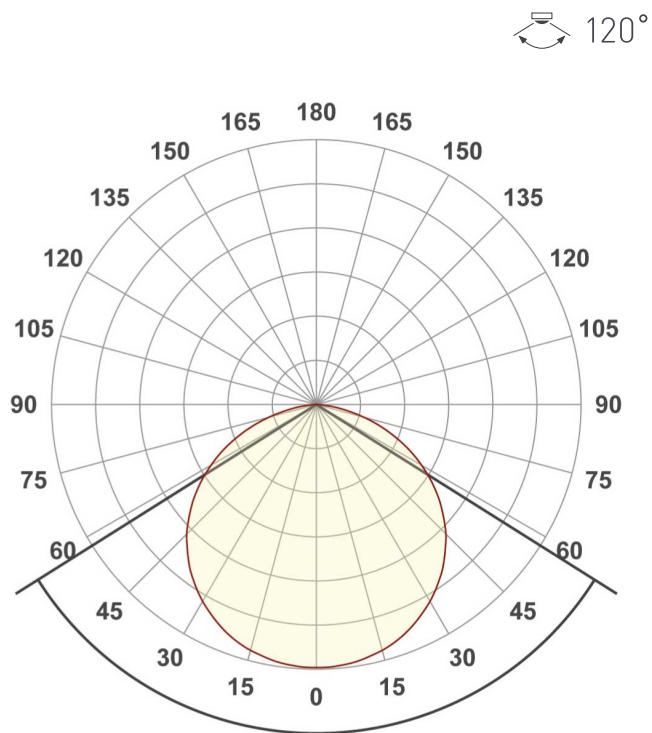
Ленту можно разрезать только в обозначенных местах по линии между контактными площадками для пайки.

ФОТОМЕТРИЯ

ДИАГРАММА ОСВЕЩЕННОСТИ



КСС (КРИВАЯ СИЛЫ СВЕТА)



РЕКОМЕНДАЦИИ ПО ПОДКЛЮЧЕНИЮ И УСТАНОВКЕ

Максимальная длина подключения ленты – 5 м (1 катушка).



Схема 1. Подключение нескольких светодиодных лент с одной стороны.



Схема 2. Подключение нескольких светодиодных лент с двух сторон.

Рекомендуется использовать для обеспечения равномерного свечения ленты по всей длине.

КАК СГИБАТЬ ЛЕНТУ

Правильный изгиб ленты. Минимальный радиус изгиба указан в инструкции к ленте.



Внимание!

Ленту нельзя изгибать в горизонтальной плоскости, перекручивать, растягивать, изламывать или сгибать под прямым углом. Не допускается подвешивать к ленте любые предметы или грузы.



Не складывать



Не скручивать



Не сгибать под прямым углом



Не перекручивать

СОПУТСТВУЮЩИЕ ТОВАРЫ

Приобретаются отдельно



Артикул 012091

Алюминиевый встраиваемый в пол профиль для тротуаров, дорожек, паркингов, участков. Высокопрочный алюминий (неанодированный).



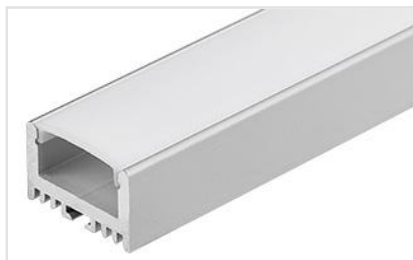
Артикул 024197

Профиль для подвешеного и накладного монтажа. Поставляется в комплекте с матовым экраном. Установка производится на монтажное основание.



Артикул 014848

Анодированный профиль 2м в комплекте с матовым экраном. Для лент и линеек шириной до 17мм, мощностью до 22 Вт/м. Высота 15.6 мм x ширина 22.6 мм. Цена за к-т 2м.



Артикул 018674

Подвесной профиль для лент шириной до 20мм. Анодированный алюминий. Подходит Экран ARH-WIDE-(F)-H10, Подвес для ARH-LINE-1726, LINE-1716. Размеры 26x16x2000 мм. Цена за 1м.



Артикул 016186

Встраиваемый профиль с фланцем для лент шириной до 19 мм. Подходит Экран WIDE-(F)-H10, заглушки (отдельно). Размер: 2000x30,5x10 мм (паз для установки 23,5мм). Цена за 1м.



Артикул 018816

Накладной профиль для лент макс. шириной 20мм. Анодированный алюминий. Подходят Экран ARH-WIDE-2000, Держатель профиля ARH-WIDE-H20, H16, заглушки (отдельно). Размеры 2000x24,5x15,5.

УПАКОВКА

